




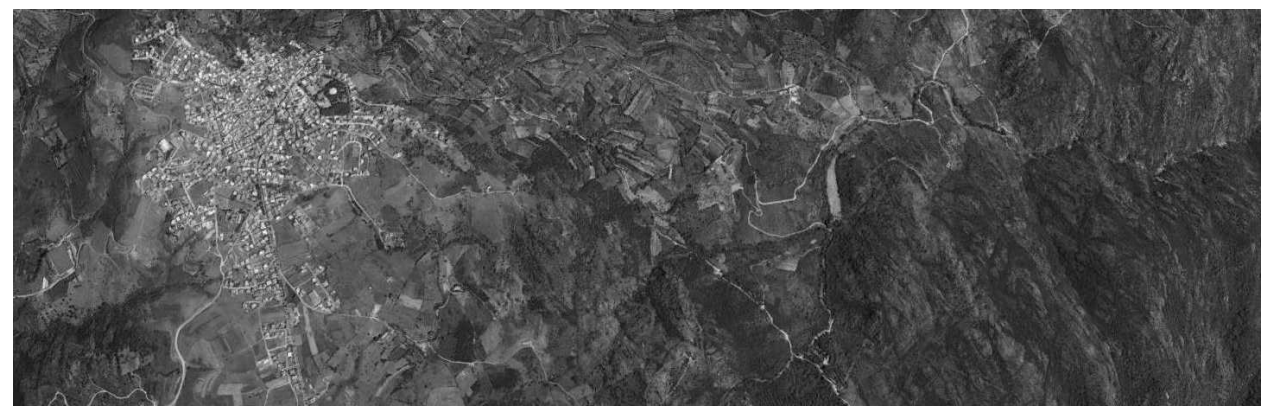


CLASSE DI INSTABILITA'		DESCRIZIONE
	Hg 4	Zone in cui sono presenti frane attive, continue o stagionali; zone in cui è prevista l'espansione areale di una frana attiva; zone in cui sono presenti evidenze geomorfologiche di movimenti incipienti
	Hg 3	Zone in cui sono presenti frane quiescenti per la cui riattivazione ci si aspetta che nei prossimi anni si verifichino frane attive; zone in cui sono presenti evidenze geomorfologiche di movimenti incipienti
	Hg 2	Zone in cui sono presenti solo frane stabilizzate non più riattivabili nelle condizioni climatiche attuali a meno di interventi antropici (assetti di equilibrio raggiunti naturalmente o mediante interventi di consolidamento); zone in cui esistono condizioni geologiche morfologiche sfavorevoli alla stabilità dei versanti ma prive al momento di indicazioni morfologiche di movimenti gravitativi
	Hg 1	Moderali fenomeni franosi presenti o potenziali
		Are e omogenee in cui non si verificano frane in cui non si verificano frane



Comune di Burcei

Provincia del Sud Sardegna



STUDIO DI ASSETTO IDROGEOLOGICO PER LA PERICOLOSITA' E IL RISCHIO DA FRANA

Il Sindaco: Simone Monni
Il Responsabile Unico del Comune: Antonio Corda

Responsabili dello studio

Aspetti geomorfologici
Geol.: Angelo Vigo
Geol.: Barbara Mascia

Aspetti idraulici
Ing.: Fabrizio Staffa

TAVOLA 2 CARTA DELLA PERICOLOSITA' VIGENTE

Scala 1:20.000
Ottobre 2022